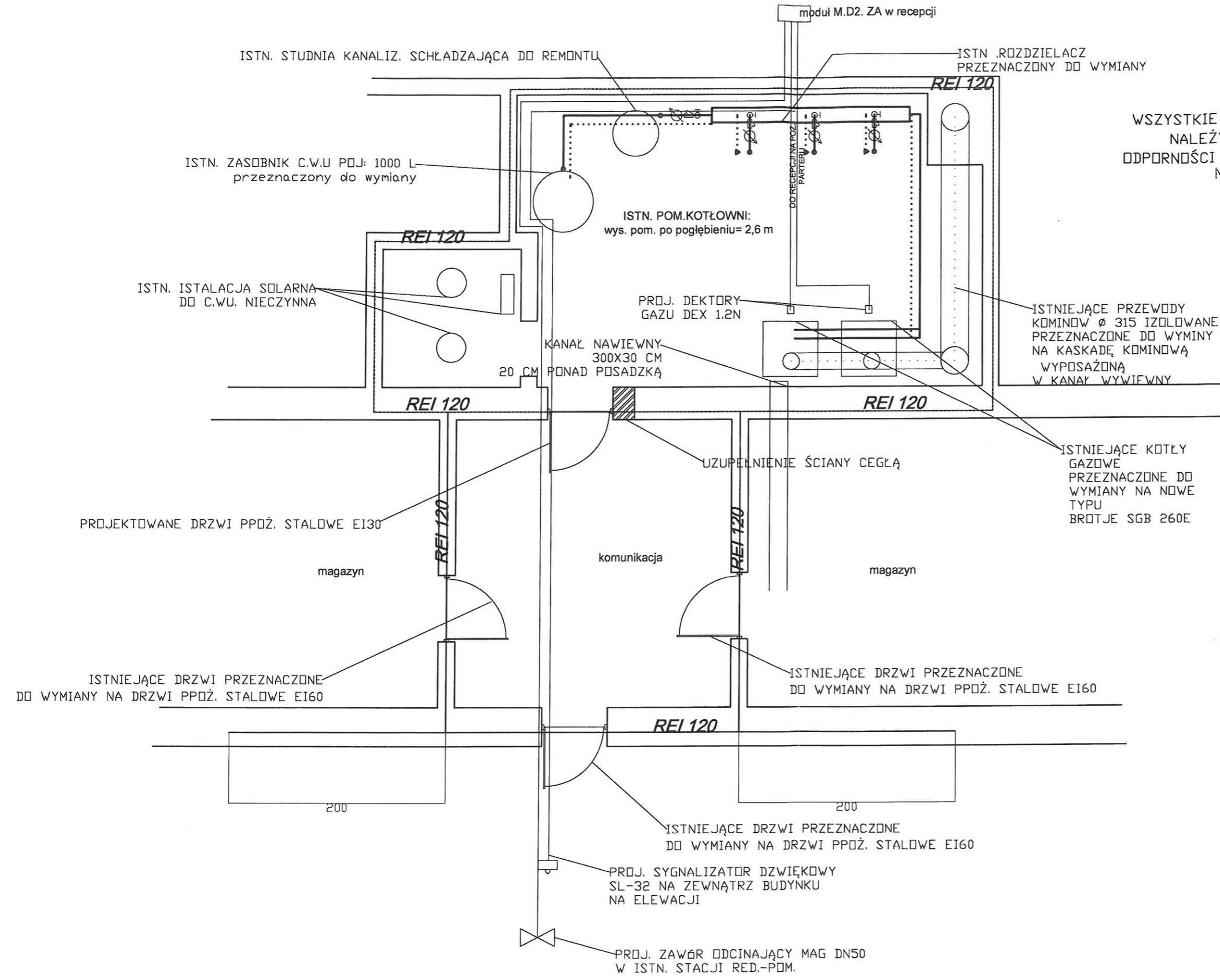


LEGENDA:	
	ZAKRES OPRACOWANIA
	WYSOKOŚCI POMIESZCZEŃ, POZIOM ZAGŁĘBIENIA
	SCIANA PPOŻ. EI 60
	SCIANA PPOŻ. REI 120
	DRZWI EI 60
	DRZWI EI 30

KOMENDA WOJEWÓDZKA  
PAŃSTWOWEJ STRAŻY POŻARNEJ  
w Warszawie  
WYDZIAŁ KONTROLNO-ROZPOZNAWCZY  
Załącznik do postanowienia  
WZ.55.95.284.1 .20 15 r.

CMFplus sp. z o.o. ul. Broniewskiego 3, 01-785 Warszawa e-mail: biuro@cmfplus.pl www.cmfplus.pl NIP: 525 258 23 17, KRS 0000504667		
<b>Projekt:</b> <b>EKSPERTYZA TECHNICZNA</b> <b>DOT. STANU OCHRONY PRZECIWOPOŻAROWEJ</b> w trybie § 2 ust. 3a Rozporządzenia Ministra Infrastruktury z dnia 12 kwietnia 2002r. w sprawie warunków technicznych jakim powinny odpowiadać budynki i ich usytuowanie (Dz. U. Nr 75, poz. 690 z późn. zm.).		
<b>Budynek:</b> <b>Budynek DPS ul. Konstytucji 3 Maja 7</b> <b>05-250 Radzymin</b> <b>w zakresie wskazanym na rysunku 2</b>		
<b>Rysunek:</b> <b>RZUT PIWNICY</b>		
Wykonał:	Nr uprawnień:	Podpis:
mgr inż. Paweł Wróbel	521/2009	
mgr inż. Karol Halwić	Spec. nr RZK/2004 Ciepła Woda Bud. ul. 30 MARC	
Skala:	Numer:	Wersja:
1:200	02	V1
Data: lipiec 2015		



UWAGA:  
 WSZYSTKIE PRZEJŚCIA PRZEZ PRZEGORDY  
 NALEŻY ZBEZPIECZYĆ DO KLASY  
 ODPORNOŚCI OGNIOWEJ PRZEGORDY TJ: EI60  
 NP. MASĄ PROMASTOP

PRZECZOZNAWCZO DO SPRAW ZABEZPIECZEN  
 PRZECIWPÓŻAROWYCH

*[Signature]*  
 mgr inż. PAWEŁ WRÓBEL Nr upr. 521/2009  
 Warszawa, dn. 15.08.2015  
 Zgodność projektu z wymaganiami  
 ochrony przeciwpożarowej  
 stwierdzam  
 z uwagami

*Wiemat robocizny projektu robocizny  
 zrobione wszystkie wymiary wykonane  
 z ekspozycji i postawienie  
 02.5531 234.1.2015 z 15.08.2015*

INWESTOR:	POWIAT WOŁOMIŃSKI			
NAZWA PROJEKTU:	PROJEKT BUDOWLANO-WYKONAWCZY WYKONANIA REMONTU ISTNIEJĄCEJ KOTŁOWNI W BUD. GŁÓWNYM			
NAZWA RYS:	RZUT POMIESZCZENIA KOTŁOWNI			
ZESPÓŁ PROJEKTOWY	UPR. 10270/P	SKALA	1:50	
PROJEKTANT	MAREK KMIĘC	DATA	KWIECIEŃ 2015	
ASYSTENT PROJEKTANTA	Łukasz Nejman	NR RYS.		